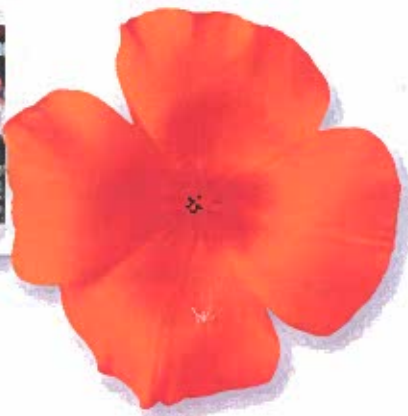


REVISTA SCOLII A FI, AZI



“CINE SE IUBEȘTE PE SINE NU VA RANI NICIODATA PE ALTUL”

Buddha

A învăța un nou MOD DE A FI, poate fi dificil pentru oricine: copil sau adult. La Școala A FI, această călătorie pentru a avea reușită, e important ca membrii familiei să o facă împreună. S-ar putea însă, ca această călătorie să vi se pară diferită de oricare alta făcută până acum, prin faptul că nu are o destinație. Ceea ce este important este să trăiți împreună cu copilul dvs, experiențe autentice și liniștitoare, pe măsura ce vă îmbogățiți repertoriul de moduri în care puteți gestiona solicitări stresante din viața propriei familii.

DE CE?

Dacă ești un Suflet în evoluție, atunci știi că de importanță este relația cu sinele tău interior.

PENTRU CE?

Într-o lume în care totul se învârtă ca într-un carusel, dacă nu te ții de mana cu alții, să fii, ametești.

CUM?

Participarea la dezvoltarea personală este posibilă, doar dacă vrei să înveți, cu Sufletul.

FERICIREA SE ÎNVĂȚĂ

“ Oamenii sunt adesea neînțelegători, irationali și egoiști...”

IARTĂ-I ORICUM!

Dacă ești bun, oamenii te pot acuza de egoism și intenții ascunse...

FII BUN, ORICUM!

Dacă ai succes, poți câștiga prieteni falși și dușmani adeverați...

CAUȚĂ SUCCESUL ORICUM!

Binele pe care îl faci azi, oamenii îl vor uita mâine...

FA BINE, ORICUM!

...

La urma urmei este între **TINE** și **DUMNEZEU**

N-a fost niciodată între **TINE** și **EI**

Oricum!”

Maica Tereza



CUM SI DE CE A LUAT NASTERE SCOALA ACEASTA ☺

Trăim într-o lume în care nimic nu mai e cum a fost. Schimbarea a dat peste familie într-un ritm în care nu-l mai recunoaștem. Adevăratele teste ale vieții pot apărea în calea unui copil, în orice moment. Adulții, nu pot proteja copiii în circumstanțele aflate în afara controlului lor.

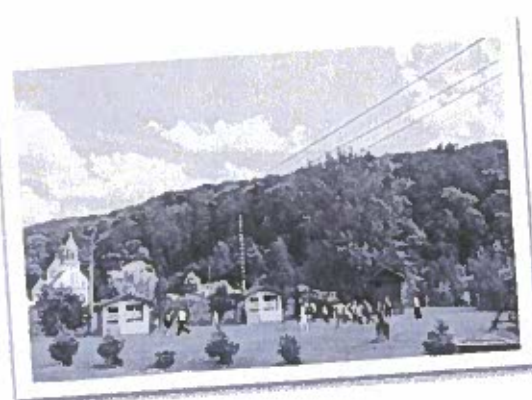
Asadar este important să "echipăm" copiii cu FORTA INTERIOARA de care au nevoie pentru a răspunde atât încercărilor intense cât și oportunităților importante pe care le trăiesc. Este vorba despre a cultiva acel MOD DE A FI, prin care copilul să reușească să-și mențină calmul și echilibrul în mijlocul unei incertitudini totale.

SCOALA A FI- este locul unde împreună copiii și părinții, pot experimenta și cultiva acele obiceiuri de calm și echilibru ale Mintii, Corpului și Sufletului.

Pe măsura ce stresul copilăriei moderne, se acumulează, acest lucru îi va ajuta pe copii să se elibereze în mod constant de tensiune.

“Când vrei să-ți fie bine copilului tau, ocupă-te și de binele tau ca părinte și abia atunci îți va reuși”!





VIATA VAZUTA CU ALTI OCHI ☺

Plecand de la faptul ca "toti avem acelasi Suflet" si ca FERICIREA este "bunatate acumulata", la SCOALA A FI, se experimenteaza sa "FII BUN DE CATE ORI SE POATE, CACI, INTOTDEAUNA SE POATE".

Echilibrul dintre TINE si CELALALT este secretul. Fii bun cu celalalt, doar cand esti bun cu tine insuti.

Invatam sa fim AZI, in acord cu inima noastra, pentru a putea sa ne armonizam si cu ce e in jurul nostru. E timpul sa echilibram valorile sufletesti.

Proiectul "Scoala A FI, AZI" este un proiect pentru copiii cu o inteligenta emotionala deosebita, pentru parintii acestora ce au suflete interesate de FRUMOS. DA, o scoala noua- o scoala pentru suflet, creata din nevoia de a gasi linsitea sufletasca intr-o lume in evolutie. Programul se desfasoara in timpul dintre "scoala de masa" si " familie".

Urmarile acestor vremuri, isi pun amprenta asupra copiilor. Ei sunt "luptatori pentru lumina", care reactioneaza foarte repede la nedreptate. Se "revolta" tot mai mult, dezechilibrand adultii din jurul lor. Ei doar CER, sa fie FERICITI!



*Exista 4 aspecte ale vietii de familie:
SENTIMENTELE SI IDEILE =
STIMA DE SINE*

*CAILE DE TRANSMITERE=
COMUNICAREA*

*REGULI DE ACTIONARE=
SISTEM FAMILIAL*

*MODUL DE INTERACTIUNE=
LEGATURA CU SOCIETATEA*

Copilul

isi poate construi propria viata, din ceea ce culege si aduna in perioada de crestere printre adulti. AICI de o importanta primordiala sunt TRAIRILE acestuia si explicatiile adiacente. Daca intelege ca nu e "centrul Pamantului", si nu raporteaza totul la el, atunci intelege ca viata este ceea ce se intampla "intre oameni" cautand sa fie atent si la celalalt. Transforma competitia in completare, secretul reusitei AZI.

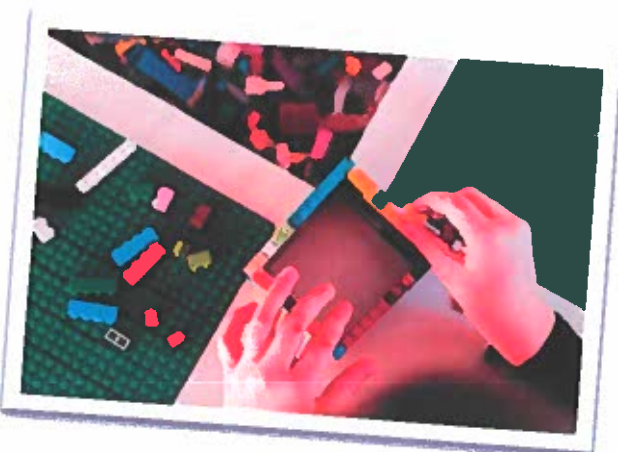


Viata

prin ochii copilului, totul devine posibil, pentru ca nu exista alta cale in minea lui. Cand se apuca de construit, el nu se uita ce are si face, ci "ridica" pas cu pas constructia din ce are si modeleaza obiecte de nerecunoscut: SPONTAN!

Familia

este locul de unde copilul primeste cele mai multe bogatii sufletesti. Acele bogatii pe care nu le mai poti lua de nicaieri, daca nu le iei la timpul potrivit. Modalitatea de a acumula bogatiile este tocmai experimentarea vietii in siguranta emotionala. In ziua de azi, insa, se greseste, din prea multa "iubire"!



Societatea

este locul unde se aplica exact ceea ce tu nu-ti doresti. Inconstientul care iese la iveala. Tot ceea ce ai invatat in familie, si nu ai experimentat, este expus in "afara". Societatea este FAMILIA MARE de pe PAMANT. Mai multe familii fericite la un loc, creaza o societate fericita la care cu totii visam.

SCOALA A FI, AZI centru de dezvoltare personala

Experienta copilariei pe care noi am avut-o este mult diferita de lumea cu care se confrunta copiii nostri. Lumea de azi e plina de tot felul de stresori care nu existau pe cand cresteam noi. Vedem cum copiii devin tot mai agresivi, neascultatori, mai impulsivi, tristi, singuri.

Cert este ca un numar tot mai mare de copii intra in scoala in stare de criza, nepregatiti cognitiv si emotional pentru a invata. In acelasi timp, cadrele didactice se confrunta cu asteptarile sporite ale opiniei publice, in timp ce trebuie sa faca fata diminuarii resurselor interne necesare pentru a-si face munca bine.

Adesea confundam simptomele stresului gresit gestionat din viata copiilor nostri cu comportamente inadecvate ce trebuie eliminate. Copiii sunt muștrati de profesori si parinti pentru actiuni care sunt cu adevarat reactii la stress, mai degraba decat comportamente inadecvate intentionate. Situatia devine o spirala de reactiva la stres dupa stres, in care este prins atat adultul, cat si copilul.

Scoala A FI, AZI - isi propune CULTIVAREA FORTEI INTERIOARE la copii, oferind o practica regulata pentru LINISTIREA mintii si RELAXAREA corpului. Cercetarile stiintifice au demonstrat insa ca pentru ca acest lucru sa se intample, este nevoie de prezenta a cel puțin un adult iubitor si protector (ideal ar fi mai multi) care crede in valoarea lui. Copiii au nevoie ca adulti din viata lor sa fie ancore stabile, care nu renunta niciodata la ei. Au, de asemenea, nevoie sa invete abilitati sociale si emotionale concrete fie la scoala, fie acasa, dar au nevoie si de multe oportunitati sa exerseze.

Un corp tot mai extins de cercetari sugereaza ca, ajutandu-i pe copii sa-si dezvolte devreme in viata abilitatile sociale si emotionale afective, acestia vor obtine pe termen lung rezultate pozitive semnificative in privinta sanatatii si starii lor de bine. Studiile au aratat ca functionarea sociala si emotionala a copiilor si comportamentul asociat incep sa se stabilizeze in jurul varstei de opt ani si, pe aceasta baza, se poate prezice starea lor de sanatate mintala si comportamentul de mai tarziu. Cu alte cuvinte, daca copiii invata sa-si exprime emotiile intr-un mod constructiv si se angajeaza in relatii benefice si marcate de respect inainte si in timpul claselor primare, este mai probabil ca pe viitor sa evite depresia, violenta si alte probleme serioase legate de sanatatea mintala.

“Unul din secretele psihologiei, care nu mai este un secret, este relativa inabilitate a notelor, a IQ-ului sau a testelor de evaluare periodice in ciuda credintelor populare- de a prezice fara greseala cine va avea succes in viata. Exista o serie larga de exceptii de la regula ca IQ-ul prezice succesul-sunt mai multe exceptii decat cazuri care confirma regula. In cel mai bun caz, IQ-ul contribuie cu aproximativ 20% la factorii care determina succesul in viata, ceea ce lasa 80% in puterea altor forte”. D. Goleman. El a ajutat pedagogii sa inteleaga importanta inteligentiei emotionale ca o conditie fundamentala in folosirea eficienta de catre o persoana a IQ-ului adica abilitatile cognitive si cunostintele pe care le posedea. El afirma ca SUCCESUL academic depinde de capacitatea elevului de a mentine activitati sociale pozitive.